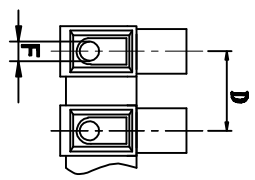
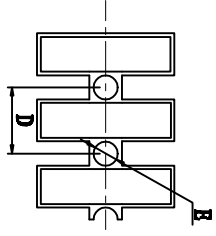
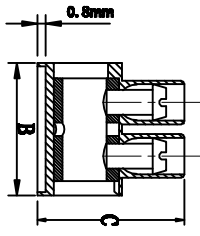
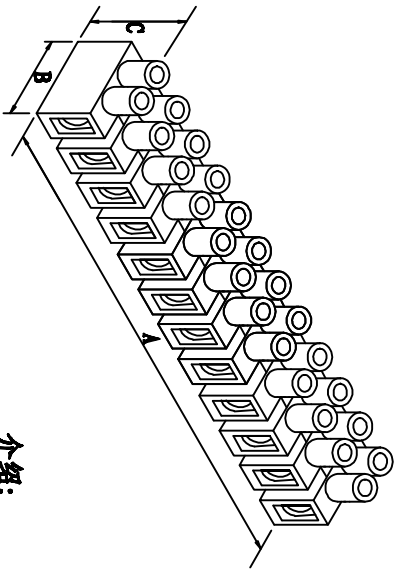


料号 Part NO.	品名 Parts Name	型号 Part NO.	适用电线/wrie Range		Screw 螺丝	尺寸 Dimensions (mm/in.)						Packing 包装	相关认证
			Cross-Sec.	AWG, Cu		A	B	C	D	E	F		
41-12H	端子台(H型)	PA12	6mm ²	#22-#10 Sol Str	M3.5 x 7	140.7	23.80	19.00	12.00	3.90	4.1 ± 0.2	40pcs/bag 400pcs/Ctn	VDE/CQC/UL/CSA



介绍:
 底座: 底座。
 材质: 高级尼龙66工程塑胶,
 防火等级UL 94V-2阻燃等级。
 温度: 105°C以下环境使用。
 底座: 铜合金, 镀镍。
 压片: 不锈钢材质, PA12HDS附加弹片。
 螺丝: 铁线, 镀锌。
 剥线长度: PA12HDS约7.0mm/0.281in.
 接线排数: 12排。

技术参数:
 VDE/FI/CQC: 500V, 41A, 6.0mm²
 UL/CSA: 300V, 35A, #22-#10



DIMENSION	TOLERANCES	REVISION RECORD				DATE	DWG. BY	CHK. BY	DATE	APP. BY	DWG. NO.	UNIT	MM
		NEW PART	ADDRESS	REVISION	RECORD								
0.0 0.00	±1.0	A											
FIRST ANGLE PROJ		LTR											

未经授权不得修改和复印
 该知识产权属于技术质量部

HWA 惠华电子科技
 苏州惠华电子科技有限公司