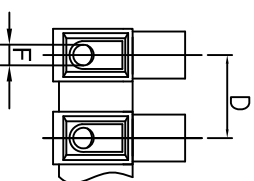
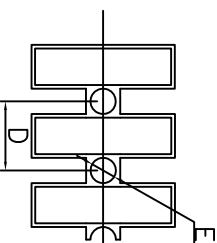
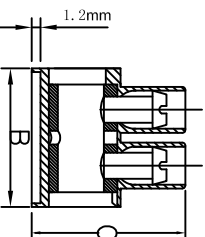
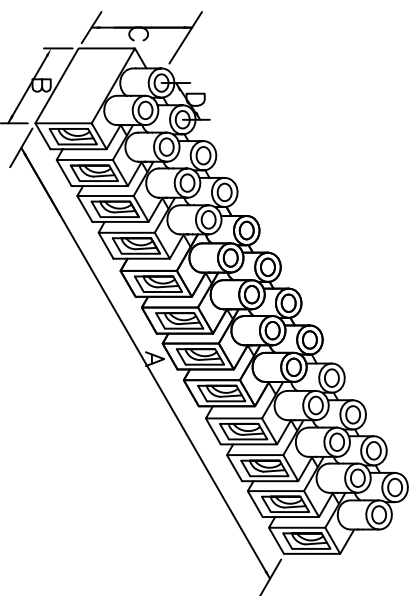


料号 Part NO.	品名 Parts Name	型号 Part NO.	适用电线/Wire Range		Screw 螺丝	尺寸 Dimensions (mm/in.)						Packing 包装	相关认证
			Cross-Sec.	AWG,Cu		A $\pm$ 1.5	B	C	D	E $\phi$	F		
41-PA8P	端子台(H型)	PA8P	1.5mm	#22-#12 Sol #22-#12 Str	M2.6 $\times$ 5	96.00	17.00	14.50	8.20	2.90	2.8 $\pm$ 0.1		VDE/FI/CQC/UL/CSA



**介绍:**

底座: 底座加高1.2mm。

材质: PP工程塑胶,

防火等级UL 94V-2阻燃等级。

温度: -30℃-185℃。

线座: 铜合金, 镀镍。

螺丝: 铁线, 镀锌。

剥线长度: PA8约5.0MM

接线排数: 12排。

技术参数(安规认证与电气规格): VDE/FI/CQC/: 450V,17.5A,1.5mm<sup>2</sup>  
UL/CSA:300V,20A,#22-#12

DIMENSION	TOLERANCES	Revision Record				APP. BY	CHK. BY	REV.	UNIT
		LTR.	NEW PART	DWG. BY	CHK. BY				
0.0 0.00	$\pm$ 1.0	A		<i>wullivan</i>	<i>zy-wang</i>	<i>liu liang</i>	<i>wang shiyuan</i>	mm	
FIRST ANGLE PROJ		DATE		DWG. NO.					
		2010/08		H1W/A/QR-JZ-41-PA8P					

未经授权不得修改和复印  
该知识产权属于技术质量部